

¿Por qué es importante la ecografía en el manejo del paciente crítico respiratorio?

En los últimos años la ecografía torácica ha surgido como una opción que ofrece información complementaria a la radiología convencional a pie de cama, y frecuentemente permite resolver dudas diagnósticas y mejorar la toma de decisiones terapéuticas.

Este curso ofrece a los especialistas dedicados al paciente respiratorio crítico la posibilidad de profundizar en una técnica que ya es imprescindible en las UCIs modernas.



Organiza:

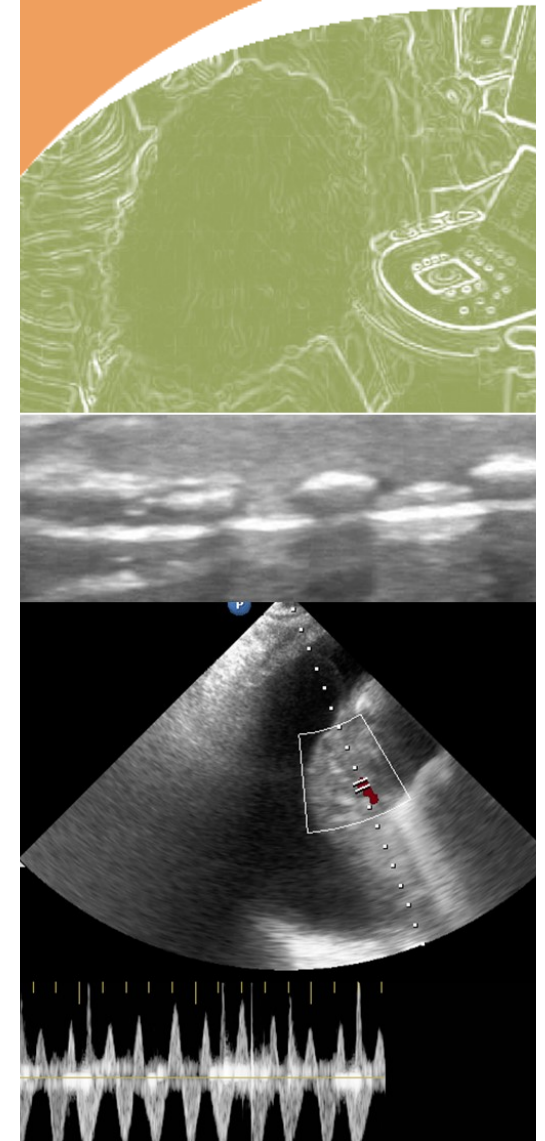
Servicio de Medicina Intensiva
Hospital Universitario Clínico San Carlos de Madrid

Club de Ecografía en UCI de Madrid

Con el aval de la SOMIAMA
Solicitada acreditación CFC-PS-CM



ECOGRAFIA EN EL MANEJO DEL PACIENTE RESPIRATORIO EN LA UCI



Estructura

Se trata de un curso mixto presencial y online, con un enfoque eminentemente práctico, y orientado hacia la adquisición estructurada de habilidades ecográficas avanzadas para el manejo del paciente respiratorio crítico.

Consta de una fase online, donde el participante tiene acceso a un contenido en vídeo de los distintos temas, así como a casos clínicos interactivos, simuladores online y seminarios y tutorías mediante streaming con participación activa de los alumnos.

Además, el participante asiste a una jornada presencial de 10 horas, que incluye seminarios de casos clínicos, clases de temas avanzados, prácticas en voluntarios sanos para adquirir habilidades ecográficas y en pacientes reales para ejercitarlas

Profesorado

Directores del curso

Dr. Antonio Núñez Reiz. Servicio de Medicina Intensiva del Hospital Universitario Clínico San Carlos

Dr. Jesús Andrés Álvarez Fernández. Servicio de Medicina Intensiva del Hospital Universitario de Getafe

Profesores

Dr. Iván Vollmer Torrubiano. Servicio de Diagnóstico por la Imagen Clínica (CDIC) del Hospital Clínic de Barcelona.

Dr. Francisco Ortuño Andérez. Servicio de Medicina Intensiva del Hospital Universitario Clínico San Carlos

Dr. Manuel Álvarez González. Servicio de Medicina Intensiva del Hospital Universitario Clínico San Carlos

Dra. Lucía López Rodríguez. Servicio de Medicina Intensiva del Hospital Universitario de Getafe

Dr. Tomás Fariña González. Servicio de Medicina Intensiva del Hospital Universitario Clínico San Carlos

Temario

Parte online

(Incluye vídeos, material en PDF, tutorías online y ejercicios de simulación con casos clínicos)

FUNDAMENTOS FISICOS Y METODOLOGIA DE ESTUDIO

PATRONES BASICOS EN ECOGRAFIA TORACICA

DERRAME PLEURAL

NEUMOTORAX

INFILTRADOS PULMONARES

NEUMONIA Y ATELECTASIA

INTERVENCIONISMO BASADO EN ECOGRAFIA

ECOGRAFIA EN INTUBACION TRAQUEAL Y TRAQUEOSTOMIA

EVALUACION DE LA FUNCION DE LA MUSCULATURA VENTILATORIA

Parte presencial

SEMINARIOS PRESENCIALES

DUDAS Y PREGUNTAS SOBRE LOS VIDEOS Y ACTIVIDADES ONLINE

CASOS CLINICOS

CLASES AVANZADAS PRESENCIALES

MANEJO DE LA VOLEMIA Y EL VENTRICULO DERECHO EN EL PACIENTE RESPIRATORIO CRITICO

ECOGRAFIA EN EL DIAGNOSTICO DE LAS CAUSAS DE HIPOXEMIA

EVALUACION ECOGRAFICA DEL DESTETE DIFICIL DEL VENTILADOR

EVALUACION ECOGRAFICA DE LA VENTILACION REGIONAL

PRACTICAS CON VOLUNTARIOS SANOS

PROTOCOLO DE EVALUACION ECOGRAFICA DEL PACIENTE RESPIRATORIO

EVALUACION ECOGRAFICA DEL VENTRICULO DERECHO

EVALUACION ECOGRAFICA DE LA VOLEMIA

PREDICION DE RESPUESTA A VOLUMEN

CALCULO DEL GASTO CARDIACO

PRACTICAS CON PACIENTES

Información e inscripciones

Fechas fase online:

9 de abril a 1 de julio de 2018 (40 horas)

Fechas fase presencial:

24 y 25 abril de 2018 (10 horas)

(cada alumno solo asiste uno de los dos días)

Lugar fase presencial:

Hospital Universitario Clínico San Carlos (Madrid)

C/ Profesor Martín Lagos s/n

28040 MADRID

Precio del curso: 350 euros

Plazas disponibles: 16

Web del curso:

<http://www.ecouci.com>

Información e inscripciones:

ecorespclinico@gmail.com

Las practicas se realizan en grupos de 4 alumnos, con ecógrafos facilitados por Philips, a quien agradecemos su colaboración.